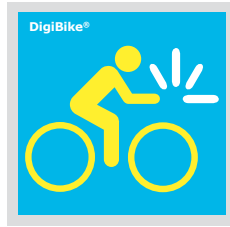


# ROTTA DEL SALE

*Ravenna Venezia Bike Tour*

23 - 25 MAGGIO 2025





Rotta del Sale Bike Trail è un percorso in natura di 280 km con partenza da Cervia a arrivo Venezia, attraverso le oasi del Parco del Delta del fiume Po e i più caratteristici borghi marinari dell'alto Adriatico.

L'itinerario si affianca alla tradizionale Rotta del Sale via mare, che ogni anno le barche storiche percorrono col loro carico di sale dal portocanale di Cervia fino a Venezia per rievocare l'antico commercio che legava le due località. Il tragitto si sviluppa tra Riserve Naturali del Delta Po, dove terra, acqua dolce e mare si incontrano creando ecosistemi e paesaggi unici, tocca la città di Ravenna, e i borghi marinari di Comacchio, Goro e Chioggia, prima di giungere a Venezia con un tragitto in bici e barca tra le isole di Pellestrina e Lido di Venezia.

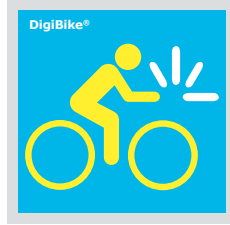
*lunghezza:* 250, completamente pianeggianti  
*fondo stradale:* misto, strade bianche, sentieri, piste ciclabili, asfalto



## 23 MAGGIO

- ore 9,30: ritrovo a Ravenna zona Ponte Nuovo incontro con i partecipanti e la guida.
- Consegna bagagli e partenza per la prima tappa.





# TAPPA I - 23 MAGGIO

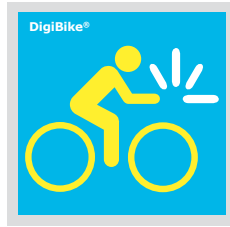
## Ravenna - Comacchio

*72 km*

Questa prima tappa è un concentrato di tutti i paesaggi naturali che il Parco Delta Po può offrire. Si lascia Ravenna lungo un argine fluviale che porta al mare, che si affianca con uno spettacolare trail sulla scogliera. Si passa poi alle pinete litoranee ravennati, quindi il percorso segue le ci apparirà come un intreccio di canali, fiumi, immense lagune che si perdono con il mare. Una pista ciclopedonale sospesa sull'acqua delle Valli, porta infine al borgo di Comacchio, meta di giornata.

- Pranzo autogestito
- Pernottamento a Comacchio in b&b, cena in Ristorante





## TAPPA 2 - 24 MAGGIO

# Comacchio - Chioggia

*115 km*

- Colazione in b&b

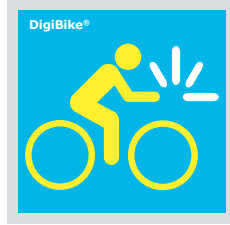
Lasciata Comacchio si transita da Porto Garibaldi e dal suo frenetico porticciolo, e in seguito si incontrano le oasi litoranee di Volano e di Bosco della Mesola , dove risiede una colonia autoctona di cervi. Nel borgo marittimo di Goro dove avviene l'incontro con il fiume Po, i diversi rami del fiume si attraversano in successione sui tradizionali ponti fatti di barche allineate, una tipicità del luogo.

L'itinerario si inoltra nelle Valli del Delta Po Veneto pedalando tra estesi e incontaminati specchi d'acqua collegati da argini e cordoni dunali e si compie a Chioggia chiamata anche "la piccola Venezia".

- Pranzo autogestito
- Pernottamento a Chioggia in albergo, cena in Ristorante







# Tappa 3 - 25 MAGGIO

## Chioggia - Venezia

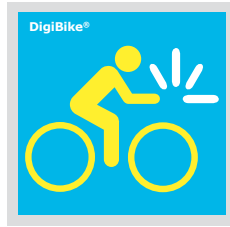
*48 km (bici e barca)*

- Colazione in albergo

Che si appartenga alla comunità dei commercianti o a quella degli esploratori, Venezia è da secoli il sogno di ogni viaggiatore. Nel'ultima parte del percorso tratti di bici e navigazione si alternano, costantemente immersi nel paesaggio della Laguna Veneziana. Si pedala lungo l'Isola di Pellestrina, per poi inoltrarsi in mare aperto lungo la palizzata del Faro di Alberoni. Si incontra poi l'antico borgo di Malamocco, primo insediamento dell'area di epoca romana, per concludere la pedalata al Lido di Venezia. Questa tappa breve di consentirà di arrivare di buon'ora per rientrare in giornata con il treno.

Ore 12 circa arrivo a Lido di Venezia, brunch autogestito. Navigazione fino a Terminal Tronchetto, recupero bagagli e rientro a Ravenna in treno (arrivo previsto a ore 18,15)





Costo individuale di partecipazione:

Euro 450 a persona in camera doppia / tripla

Supplemento camera singola: Euro 55

(2 disponibili)

Partecipanti: 12-16 persone

*La quota comprende:*

- 2 notti in b&b/alberghi in camere doppie/triple con colazione
- 2 cene
- guida ciclistica Cristina Merloni
- Trasporto bagagli tra una tappa e l'altra
- Traghetto Chioggia - Pellestrina con bici al seguito
- Venezia daily pass con bici al seguito
- Treno Venezia - Ravenna (con bici inclusa)
- Assicurazione medica Europ Assistance fino a euro 1.000 di copertura

*La quota non include:*

- I pranzi
- Bevande a cena
- Traghetto a Marina di Ravenna e Porto Levante (10 euro pax complessive)
- Assicurazione annullamento viaggio pari al 5,5% del costo del pacchetto
- Tutto quanto non indicato alla voce la quota comprende

Iscrizioni con acconto di Euro 150

entro il 01/04 a:

~~Shine Viaggi - via Serpieri 20/A, 47921 Rimini (RN)~~

~~tel. +39 0541 709101 - info@shineviaggi.net~~

~~www.shineviaggi.net~~



PIAZZA  
S. GIACOMO

IURE PISANO  
PRATI PISTISS  
MIPONY RIVO  
NATALE THO INDIC  
M. PIANO R. NO. 10  
MICH. V. L. DEC. 10. 18  
OV. V. S. T.  
M. D. XXXIII

Penali in caso di recesso:

Il gruppo è confermato con minimo 12 partecipanti, con un numero inferiore di partecipanti la quota verrà ricalcolata.

Al partecipante che receda dal contratto prima della partenza saranno addebitate indipendentemente dal pagamento dell'acconto, le spese assicurative, le seguenti penali:

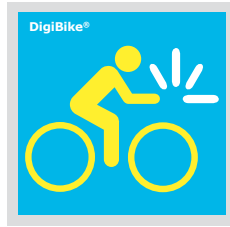
- fino a 30 giorni di calendario prima della partenza: 30% della quota di partecipazione;
- da 29 a 20 giorni di calendario prima della partenza: 50% della quota di partecipazione;
- da 19 a 10 giorni di calendario prima della partenza: 75% della quota di partecipazione;
- da 9 a 0 giorni di calendario prima della partenza 100%.

L'ammontare del premio assicurativo è sempre dovuto. Nessun rimborso spetta al consumatore che decida di interrompere il viaggio o il soggiorno. Il riferimento è sempre ai giorni lavorativi, escludendo dal computo i sabati, i giorni festivi, il giorno della partenza e il giorno in cui viene data la comunicazione dell'annullamento.

#### ORGANIZZAZIONE TECNICA:

SHINE Agenzia Viaggi - Via Serpieri 20/A 47921 Rimini

Autorizzazione della Provincia di Rimini n. 95 del 15/11/2004, garanzia assicurativa polizza n. 9275112 con Europ Assistance per la responsabilità civile in conformità al Decreto Legislativo 206 del 06/09/05. Shine Viaggi aderisce al Fondo di Garanzia Viaggi "Garanzia Viaggi"



## INFO UTILI PER IL VIAGGIO

### BICI

Dotarsi di fanale posteriore, lucchetto di chiusura, camera d'aria di riserva e bomboletta con schiuma autoriparante.

Attraverseremo pinete con possibilità di foratura, controllare il buono stato dei copertoni, possibilmente dotarsi di ruote tubeless o con flap antiforo.

### ZAINETTO

Durante l'escursione con sé uno zainetto dove mettere: accessori riparazione bici, 1 maglia di ricambio, snack, acqua, portafoglio, repellente per zanzare, fazzoletti.

### DOCUMENTI

Portare con sé documento di riconoscimento.



[www.digibike.it](http://www.digibike.it)

*info:*

**Cristina Merloni/DigiBike, cycling guide - 338 8684258**

